

مرحبا بكم في شركة تأمين

**NV schade**

WIA-werknemersverzekering



**NV Schadeverzekering**

Metaal en Technische Bedrijfstakken



# مرحباً بك NV schade



## شركة تأمين NV schade

- هي شركة تأمين تقوم بمراعاة العميل و الاهتمام به؛
- تم تأسيسها بواسطة شركاء اجتماعيين (sociale partners) وانشئت خصيصا لخدمة قطاع صناعة المعادن و التقنية و قطاع صناعة السيارات؛
- تقوم بتطبيق التأمينات في حالة العجز عن العمل، و ذلك كما هو منصوص عليها في اتفاقية العمل الجماعية CAO الخاصة بقطاع صناعة المعادن و التقنية و اتفاقية العمل الجماعية CAO الخاصة بشركات المركبات ذات المحركات و الدرجات البخارية؛
- تقوم بالتأمين على ما يقرب من 33.000 رب عمل و 350.000 موظف و تقوم بصرف أكثر من 7600 إعانة اجتماعية شهريا؛
- تقدم النصائح الشخصية و المساعدات عند إعادة الإدماج؛
- هي شركة تأمين موثوق بها و تتميز بالشفافية؛
- تقدم تغطية ممتازة، مع تطبيق سياسة مرنة للإعانات الاجتماعية؛
- هي شركة تأمين لا تستهدف الربح: نحن نعيد جميع الأرباح التي قد نحصل عليها مرة أخرى في هيئة خصومات في الأقساط و/أو إعانات اجتماعية إضافية.
- تقوم بعرض أفلام على موقع الإنترنت تعطي شرحا واضحا عن التأمينات و الخدمات؛
- تدعم و تساند الشركاء الاجتماعيين (sociale partners) في المبادرات التي يقدمونها و التي تهدف إلى منع العجز عن العمل و لتشجيع القدرة على العمل المستمر.

لقد بدأت العمل عند رب عمل تسري عليه اتفاقية العمل الجماعية CAO الخاصة بقطاع صناعة المعادن و التقنية أو اتفاقية العمل الجماعية CAO الخاصة بشركات المركبات ذات المحركات و الدرجات البخارية. بالتالي فإنك مؤمن عليك تلقائيا في شركة تأمين NV schade. تقدم لك شركة تأمين NV schade تكملة لدخلك في حالة العجز عن العمل. و ستقرأ في هذا الكتيب المزيد في هذا الصدد.

إن شركة تأمين NV schade هي شركة للتأمين في حالة العجز عن العمل و هي رائدة في قطاع صناعة المعادن و التقنية و قطاع صناعة السيارات. إننا نرغب من خلال التأمينات التي نقدمها الحد قدر الإمكان من العواقب الوخيمة التي تترتب على العجز عن العمل.

إننا نقوم بعرض منتجاتنا و خدماتنا في عدة أفلام قصيرة على موقع الإنترنت الخاص بنا. هل ترى هذا الرمز في هذا الكتيب؟ ستجد الفيلم في [www.nvschade-mt.nl](http://www.nvschade-mt.nl) تحت عنوان المنشورات.

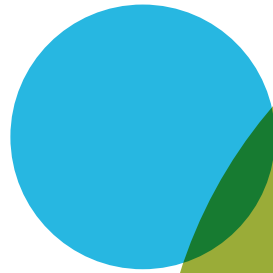




# قائمة المحتويات



6	تأمينات الموظفين الخاصة بي التابعة لقانون العمل و الدخل وفقا للقدرة على العمل (WIA) .....	1
6	ما الذي يتم التأمين عليه لدي؟ .....	1.1
7	ما نوع القسط الذي سأقوم بسداده لتأمينات الموظفين الخاصة بي التابعة لقانون العمل و الدخل وفقا للقدرة على العمل (WIA)؟ .....	1.2
8	متى يكون لدي الحق في الحصول على إعانة اجتماعية؟ .....	1.3
10	ما هو حجم الإعانة الاجتماعية التي قد احصل عليها؟ .....	1.4
12	متى سيتوقف التأمين الخاص بي؟ .....	1.5
12	كيف يمكنني إلغاء التأمين الخاص بي؟ .....	1.6
13	الأسئلة و الشكاوى.....	2
14	الخصوصية .....	3





# 1. تأمينات الموظفين الخاصة بي التابعة لقانون العمل و الدخل وفقا للقدرة على العمل (WIA)



أنت تعمل في قطاع صناعة المعادن و التقنية أو في قطاع صناعة السيارات. إن اتفاقية العمل الجماعية CAO تنص على أن يتم التأمين عليك تلقائيا في شركة تأمين NV Schade. إن تأمينات الموظفين الخاصة بقانون العمل و الدخل وفقا للقدرة على العمل (WIA) الخاص بشركة تأمين NV Schade ستقوم بتكملة دخلك في حالة العجز عن العمل.

## 1.1 ما الذي يتم التأمين عليه لدي؟

إن لدى شركة تأمين NV schade ثلاثة أنواع تأمينات للموظفين. يمكنك أن ترى في القائمة ادناه لمن تخصص هذه التأمينات.

التأمين	لمن؟	حجم الراتب المؤمن عليه في 2015
تأمينات الموظفين الخاصة بقانون العمل و الدخل وفقا للقدرة على العمل (WIA)	تلقائيا لجميع الموظفين في قطاع صناعة المعادن و التقنية أو قطاع صناعة السيارات.	51.976 يورو كحد أقصى (الحد الأقصى لراتب العمل بنسبة تتراوح بين 15% و حتى 80%.
التأمين التكميلي التابع لقانون العمل و الدخل و فقا للقدرة على العمل WIA.	تأمين اختياري للموظفين الذين يتراوح دخلهم بين 51.976 يورو و 100.000 يورو. يمكن أن يتقدم رب عملك بطلب عمل هذا التأمين لك.	يتراوح بين 51.976 يورو (الحد الأقصى لراتب التأمينات الاجتماعية)، و 100.000 يورو، و ذلك في حالة العجز عن العمل بنسبة تتراوح بين 15% و حتى 100%.
التأمين التكميلي الأعلى التابع لقانون العمل و الدخل و فقا للقدرة على العمل WIA	تأمين اختياري للموظفين الذين يتراوح دخلهم بين 100.000 يورو و 300.000 يورو. يمكن أن يتقدم رب عملك بطلب عمل هذا التأمين لك.	يتراوح بين 100.000 يورو و 300.000، و ذلك في حالة العجز عن العمل بنسبة تتراوح بين 15% و حتى 100%.

هل يتراوح دخلك بين 51.976 يورو و 100.000 يورو؟ في هذه الحالة يكون من الحكمة أن تطلب من رب عملك أن يعمل لك التأمين التكميلي التابع لقانون العمل و الدخل و فقا للقدرة على العمل WIA. هل يتراوح دخلك بين 100.000 يورو و 300.000؟ في هذه الحالة، يكون من الحكمة أن تطلب من رب عملك أن يعمل لك التأمين التكميلي الأعلى التابع لقانون العمل و الدخل و فقا للقدرة على العمل WIA.



## 1.2. ما نوع القسط الذي سأقوم بسداده لتأمينات الموظفين الخاصة بي التابعة لقانون العمل و الدخل وفقا للقدرة على العمل (WIA)؟

### من الأفضل أن تعرف

ستدفع أقساطا أقل:

قبل 62 شهر من بلوغك السن القانوني للحصول على معاش القانون العام للشيخوخة؛ إذا أصبحت عاجزا عن العمل بنسبة تتراوح بين 15% و حتى 35%.

لن تدفع أقساطا:

قبل 24 شهر من بلوغك السن القانوني للحصول على معاش القانون العام للشيخوخة؛ إذا كنت لا تحصل على تأمين الثغرات الخاص باستئناف العمل للعاجزين جزئيا عن العمل WGA أو على إعانة توفير الدخل للعاجزين تماما عن العمل من IVA من مصلحة تأمينات الموظفين UWV.

لن يتم التعامل مع أي تغييرات قد تطرأ على الراتب في تلك الأثناء، إلا إذا كان الأمر يتعلق بعقد عمل جديد. سيتولى رب عملك بالإخطار عن هذه التغييرات نيابة عنك. بالنسبة للموظفين تحت الطلب، فسيتم تحديد القسط في وقت لاحق و ذلك بناءً على بيانات الراتب في الربع السابق من السنة. يمكنك أن تجد أقساط التأمين التكميلي التابع لقانون العمل و الدخل و وفقا للقدرة على العمل WIA.

و التأمين التكميلي الأعلى التابع لقانون العمل و الدخل و وفقا للقدرة على العمل WIA في موقعنا للإنترنت.

في عام 2015، سيمثل قسط تأمينات الموظفين الخاصة بقانون العمل و الدخل وفقا للقدرة على العمل (WIA) 0.828% من راتبك السنوي الإجمالي (وحتى 51.976 يورو كحد أقصى). و يحق لرب عملك اقتطاع نصف القسط كحد أقصى من راتبك السنوي الإجمالي. و لقد تم النص على ذلك في اتفاقية العمل الجماعية CAO. شركتك للتأمين NV schade الخاصة بك.

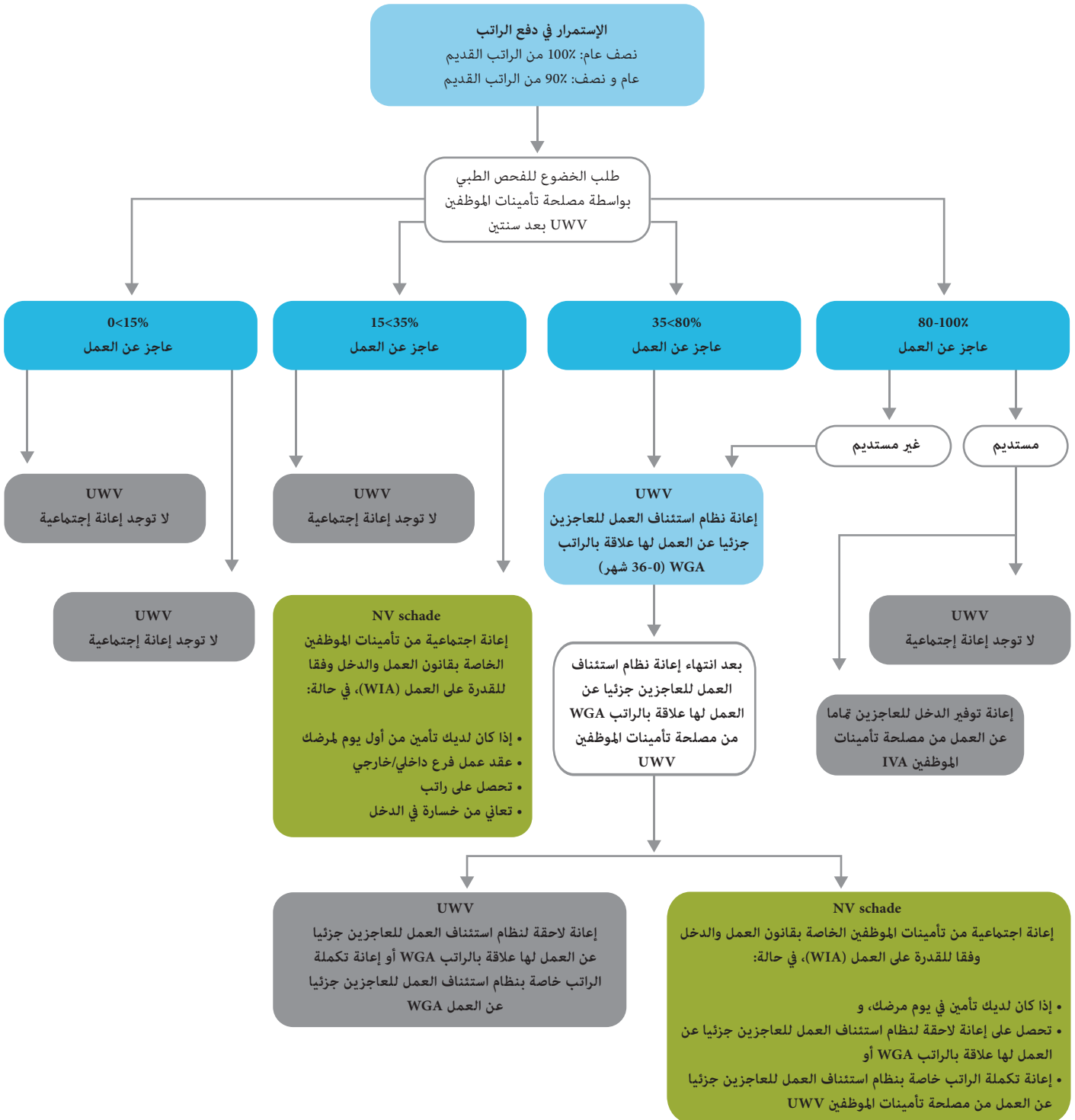
إن حجم راتبك الإجمالي السنوي هو:

- عند الدفع شهريا: 12.96 مضروب في راتب شهر يناير؛
- عند الدفع كل 4 اسابيع: 14.09 مضروب في راتب فترة الأربعة أسابيع الثانية من نفس العام المذكور.



## 1.3 متى يكون لدي الحق في الحصول على إعانة اجتماعية؟

إن نسبة عجزك عن العمل، و التي تم اثباتها بواسطة مصلحة تأمينات الموظفين UWV هي التي تحدد إذا ما كان لديك الحق في الحصول على إعانة اجتماعية أم لا. ستري في الجدول المبين ادناه إذا كان لديك الحق في الحصول على إعانة اجتماعية من مصلحة تأمينات الموظفين UWV أو من شركة تأمين NV schade.





## المفاهيم

نسبة العجز عن العمل

تحدد مصلحة تأمينات الموظفين UWV نسبة العجز عن العمل. يمكنك أن تحسب ذلك بنفسك على النحو التالي:

1 - (الراتب الجديد/الراتب القديم) × 100%.

مثال: راتبك القديم 2500 يورو و راتبك القديم 900 يورو. إذن فإن نسبة عجزك عن العمل -1 = 64% = 100% × (2500/ 900)

مستديم

هل قررت مصلحة تأمينات الموظفين UWV انه يمكنك الحصول على 20% أو أقل من راتبك القديم؟ إذا كان من المتوقع أنه من المؤكد أن يستمر هذا الوضع في المستقبل، فإنك تعتبر في هذه الحالة عاجزا عن العمل بشكل مستديم بنسبة تتراوح بين 80% - 100%. ستحصل على إعانة توفير الدخل للعاجزين تماما عن العمل من مصلحة تأمينات الموظفين IVA من مصلحة تأمينات الموظفين UWV.

غير مستديم

هل قررت مصلحة تأمينات الموظفين UWV انه يمكنك الحصول على 20% أو أقل من راتبك القديم؟ و لكن يتوقع أن تستطيع الحصول على مبلغ أكبر في المستقبل، فإنك تعتبر في هذه الحالة عاجزا عن العمل (بشكل غير مستديم) بنسبة تتراوح بين 80% - 100%. ستحصل على إعانة نظام استئناف العمل للعاجزين جزئيا عن العمل لها علاقة بالراتب WGA من مصلحة تأمينات الموظفين UWV.

الاستمرار في صرف الراتب

إن رب عملك ملزم بالإستمرار في دفع راتبك في أول سنتين من مرضك.

إعانة نظام استئناف العمل للعاجزين جزئيا عن العمل لها علاقة بالراتب WGA هل لديك الحق في الحصول على إعانة اجتماعية من مصلحة تأمينات الموظفين UWV؟ ستحصل عادة أولا على إعانة اجتماعية لها علاقة بالراتب. و قد تم تحديد هذا الإعانة الإجتماعية المؤقتة بناءً على راتبك في السابق و على الراتب الذي تحصل عليه في الوقت الحالي.

إعانة تكملة الراتب خاصة بنظام استئناف العمل للعاجزين جزئيا عن العمل WGA ستحصل أولا على إعانة نظام استئناف العمل للعاجزين جزئيا عن العمل لها علاقة بالراتب WGA من مصلحة تأمينات الموظفين UWV. و من ثم ستحصل على إعانة تكملة الراتب خاصة بنظام استئناف العمل للعاجزين جزئيا عن العمل WGA أو إعانة لاحقة لنظام استئناف العمل للعاجزين جزئيا عن العمل لها علاقة بالراتب WGA. إن نوع الإعانة الاجتماعية التي ستحصل عليه يعتمد على إذا ما كنت تعمل أم لا وعن حجم دخلك من العمل. سيدون في الخطاب المرسل من مصلحة تأمينات الموظفين UWV نوع الإعانة الاجتماعية التي ستحصل عليها.

إعانة لاحقة لنظام استئناف العمل للعاجزين جزئيا عن العمل لها علاقة بالراتب WGA ستحصل أولا على إعانة نظام استئناف العمل للعاجزين جزئيا عن العمل لها علاقة بالراتب WGA من مصلحة تأمينات الموظفين UWV. و من ثم ستحصل على إعانة تكملة الراتب خاصة بنظام استئناف العمل للعاجزين جزئيا عن العمل WGA أو إعانة لاحقة لنظام استئناف العمل للعاجزين جزئيا عن العمل لها علاقة بالراتب WGA. إن نوع الإعانة الاجتماعية التي ستحصل عليه يعتمد على إذا ما كنت تعمل أم لا وعن حجم دخلك من العمل. سيدون في الخطاب المرسل من مصلحة تأمينات الموظفين UWV نوع الإعانة الاجتماعية التي ستحصل عليها.

هل لديك أسئلة عن هذه المفاهيم أو تريد الحصول على معلومات إضافية؟ يسعدنا مساعدتك في هذا الصدد.



# 1.4 ما هو حجم الإعانة الاجتماعية التي قد احصل عليها؟

إن نسبة عجزك عن العمل والراتب الذي مازلت تحصل عليه هما اللذان يحددان حجم إعانتك الاجتماعية.

إعانتك الاجتماعية من شركة تأمين NV schade	في حالة العجز عن العمل بنسبة 15% -35%	في حالة العجز عن العمل بنسبة 35% -80%
بعد بدء صرف الإعانة الاجتماعية التي لها العلاقة بالراتب من مصلحة تأمينات الموظفين UWV	<ul style="list-style-type: none"><li>بعد سنتين من صرف الراتب أو بمجرد أن تقرر مصلحة تأمينات الموظفين UWV بأنك عاجز عن العمل بنسبة 15% -35%.</li></ul>	البداية:
70% كحد أدنى من راتبك القديم.	<ul style="list-style-type: none"><li>70% كحد أدنى و 100% كحد أقصى من الراتب الذي كنت تحصل عليه في أول يوم مرض لك (حتى 51.976 يورو)</li></ul>	تتم التكملة حتى:
عند وصولك للسنة القانوني للحصول على معاش القانون العام للشيوخوخة (67 AOW سنة كحد أقصى).	<ul style="list-style-type: none"><li>7.5 سنة كحد أقصى أو</li><li>أقل من هذه المدة إذا كنت قد وصلت للسنة القانوني للحصول على معاش القانون العام للشيوخوخة (67 AOW سنة كحد أقصى).</li></ul>	ستحصل عليه حتى:

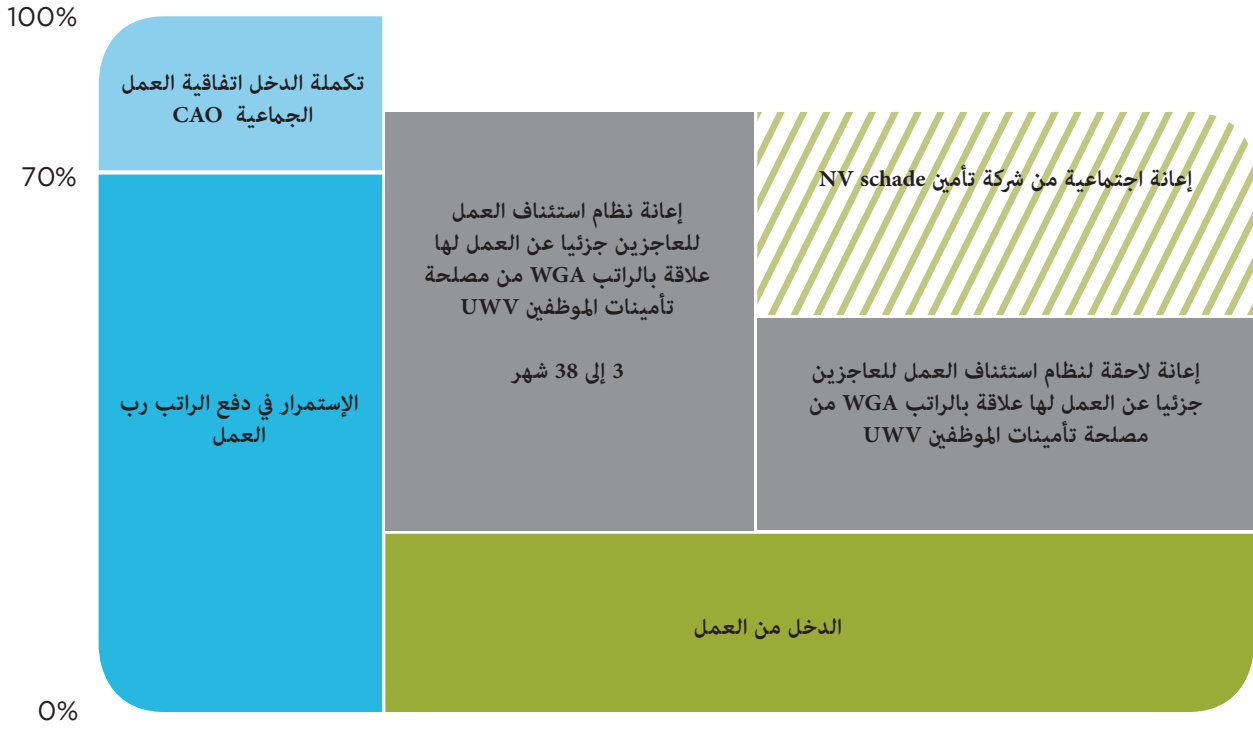
عادة ما يكون مجموع دخلك أكبر دائماً عن في حالة عدم عملك (بشكل كافي). سيتجلى ذلك بوضوح في المثال الحسابي ادناه.

هل لديك أيضاً التأمين التكميلي التابع لقانون العمل و الدخل و فقا للقدرة على العمل WIA أو التأمين التكميلي الأعلى التابع لقانون العمل و الدخل و فقا للقدرة على العمل WIA من شركة تأمين NV Schade؟  
ستقرأ المزيد عن حجم هذه الإعانات الاجتماعية في موقعنا للإنترنت [www.nvschade-mt.nl](http://www.nvschade-mt.nl).  
إن العمل يعود بالفائدة! هل تحصل على إعانة أو تعمل؟



Uitkering aanvragen: فيلم ▶





#### مثال حسابي:

**الوضع الأول**  
 ألا يكون رونالد يعمل و بالتالي لا يحصل على راتب.  
 سيحصل بعد انتهاء الإعانة الاجتماعية التي لها علاقة بالراتب على إعانة لاحقة خاصة باستئناف العمل للعاجزين جزئيا عن العمل WGA من مصلحة تأمينات الموظفين UWV تبلغ 520 يورو.  
 تمثل الإعانة الاجتماعية من شركة تأمين NV schade حوالي 70% من راتبه القديم.  
 تدفع شركة تأمين NV schade 880 يورو لرونالد.  
 مجموع دخله: 520 يورو + 880 يورو (شركة تأمين NV Schade)  
 = 1400 يورو (70% من راتبه القديم).

يبلغ دخل رونالد 2000 يورو في الشهر. ومرض رونالد. استمر رب عمله في دفع راتبه طوال أول سنتين من مرضه. و كان يدفع 100% من راتبه لمدة نصف عام و بعد ذلك 90% من راتبه لمدة عام و نصف. لقد خضع رونالد بعد عامين للفحص الطبي بواسطة مصلحة تأمينات الموظفين UWV. اصبح رونالد عاجزا عن العمل بنسبة 50%.

إن عجز رونالد عن العمل بنسبة 50% يعني أنه مازال يمكنه الحصول على 1000 يورو في الشهر من عمله (50% من 2000 يورو).

**الوضع الثاني**  
 أن يعمل رونالد. يحصل رونالد على 400 يورو في الشهر.  
 يظل حجم الإعانة اللاحقة الخاصة باستئناف العمل للعاجزين جزئيا عن العمل WGA حوالي 520 يورو.  
 تنظر شركة تأمين NV schade إلى دخل رونالد و تحسب 70% من الراتب الذي يحصل عليه مع الإعانة الاجتماعية شركة تأمين NV Schade المذكورة في الوضع الأول. إن ذلك يعني في حالة رونالد: 880 يورو - (400 × 0.7) يورو = 600 يورو  
 على الرغم من أن حجم الإعانة الاجتماعية المقدمة من شركة تأمين NV Schade أقل في الوضع الثاني، إلا أن مجموع دخله اعلى.  
 يبلغ مجموع دخل رونالد في الوضع الثاني:  
 502 يورو + 400 يورو (راتب) + 600 يورو (شركة تأمين NV schade)  
 = 1520 يورو (67% من دخله القديم).  
 إن العمل يعود بالفائدة.

قم بحساب حجم إعانتك الاجتماعية المقدمة من شركة تأمين NV schade بسهولة بواسطة الآلة الحاسبة في [www.nvschade-mt.nl](http://www.nvschade-mt.nl).  
 تعطي الآلة الحاسبة مؤشرا جيدا لتأثير العجز عن العمل على الحجم الإجمالي لدخلك.

جميع المبالغ اجمالية (قبل الخصم الضريبي).



## 1.5 متى سيتوقف التأمين الخاص بي؟

هل كنت مريض وقت خروجك من الخدمة؟ اتصل في هذه الحالة بشركة تأمين NV schade. ربما يكون لديك الحق في الحصول على إعانة اجتماعية (في المستقبل).

هل لم تعد تعمل عند ارباب العمل في قطاع صناعة المعادن و التقنية أو قطاع صناعة السيارات؟ أو هل وصلت للسن القانوني للحصول على معاش القانون العام للشيخوخة AOW؟ سيتوقف تأمينك تلقائيا لدى شركة تأمين NV schade. ستُرسل لك شركة تأمين NV schade خلال عشرة أيام عمل كحد أقصى من ذلك التاريخ. و سيتضمن الخطاب تاريخ انتهاء تأمينك. إن انتهاء تأمينك يعني بأنه لم يعد لديك تأمين للدخل التكميلي في شركة تأمين NV schade في حالة العجز عن العمل.

## 1.5 كيف يمكنني إلغاء التأمين الخاص بي؟

للقدرة على العمل (WIA) لمدة 12 شهر أو أكثر (تسري فترة للإلغاء مدتها شهر).  
ارسل خطابا مسجلا إلى شركة تأمين NV Schade بالبيانات التالية:

- اسمك؛
- رقمك الشخصي
- التأمين (التأمينات) التي ترغب في إلغاؤها؛
- توقيعك.

و ذلك على عنوان:

**NV Schadeverzekering Metaal en Technische  
Bedrijfstakken  
Postbus 16862, 2500 BW Den Haag**

ستُرسل لك شركة تأمين NV schade تأكيداً كتابيا خلال عشرة أيام عمل كحد أقصى من تاريخ الإلغاء.

هل تريد إلغاء تأمينات الموظفين التابعة لقانون العمل و الدخل وفقا للقدرة على العمل (WIA) في شركة تأمين NV Schade؟ في هذه الحالة لن يكون لديك تأمين للدخل التكميلي في شركة تأمين NV Schade في حالة العجز عن العمل. يمكنك إلغاء التأمين كتابيا:

- خلال ثلاثة أشهر من الإلتحاق بالعمل، أو
- شهريا، إذا كان لديك تأمين لدى تأمينات الموظفين التابعة لقانون العمل والدخل وفقا





## 2. الأُسئلة و الشكاوى أين يمكنني التوجه لطرح أسئلتني و تقديم الشكاوي؟

إذا كانت لديك شكوى، يمكنك في هذه الحالة ارسالها إلى شركة تأمين NV Schade عن طريق:

- الإتصال بهاتف رقم 070 316 08 34
- ارسال بريد الكتروني إلى [klachten@nvschade-mt.nl](mailto:klachten@nvschade-mt.nl) أو
- ارسال خطاب إلى:  
NV Schadeverzekering Metaal en  
TechnischeBedrijfstacken  
t.a.v. de klachtencoördinator  
Postbus 16862, 2500 BW Den Haag

سيصلك منا خطابا خلال ثلاثة أيام عمل يفيد بإستلامنا لشكواك. و سنرسل لك ردا تفصيليا على الشكوى خلال عشرة أيام عمل. ستجد المزيد من المعلومات في موقع [www.nvschade-mt.nl](http://www.nvschade-mt.nl) تحت بند الإتصال.

### أسئلة؟

نحن نؤمن بأهمية تقديم خدمات شخصية تركز على العملاء. هل لديك أسئلة؟ ارسل بريد الكتروني إلى [info@nvschade-mt.nl](mailto:info@nvschade-mt.nl). أو اتصل هاتفيا برقم 070 316 08 34 خلال أيام العمل ما بين الساعة 8:00 صباحا و الساعة 17:30 مساءً. هل تفضل المقابلة الشخصية؟ قم بعقد موعد مع احد مستشارينا للعجز عن العمل من خلال استعلامات العملاء.

### شكاوي؟

يتلخص مفهومنا عن الشكوى في عبارة: 'أي تعبير عن عدم الرضا'إننا نعتبر كل شكوى مؤشرا هاما لمستوى خدماتنا التي نقدمها. و لذا، فإن لدينا منسقا للشكاوى يحرص على سير التعاملات على النحو الصحيح. و بالطبع، فإننا نبذل قصاري جهدنا للوصول إلى حلول جيدة.



Klachten فيلم: 





## 3. الخصوصية



ويخضع التعامل مع البيانات الشخصية لمدونة قواعد السلوك "التعامل مع البيانات الشخصية في الهيئات المالية".  
ستجد المزيد من المعلومات عن هذا الموضوع في موقع الإنترنت [www.cbweb.nl](http://www.cbweb.nl).

تتعامل شركة تأمين NV Schade مع بياناتك الشخصية على النحو الذي يمكننا من:

- تطبيق تأمينات الموظفين التابعة لقانون العمل و الدخل وفقا للقدرة على العمل (WIA)
- منع و مكافحة التزوير؛
- تنفيذ التحليل (التحليلات) الإحصائي(ة)؛
- الوفاء بالالتزامات القانونية؛
- تقديم بياناتك إلى مكتب القطاع الخاص برب عملك. سيتولون إحاطتك علما بالمنتجات و الخدمات المتوفرة في مجال الرعاية و الدخل. هل لا ترغب في الحصول على معلومات من مكتب القطاع؟  
ارسل في هذه الحالة بريدا الكترونيا إلى [info@nvschade-mt.nl](mailto:info@nvschade-mt.nl).



لا يمكن المطالبة بأي حقوق على النصوص التي تضمنتها هذا الكتيب. يمكنك تحميل شروط البوليصا الخاصة بتأمينات الموظفين التابعة لقانون العمل والدخل وفقا للقدرة على العمل (WIA) والإقرارات السنوية و الحسابات السنوية الخاصين بنا من موقع [www.nvschade-mt.nl](http://www.nvschade-mt.nl) (تحت عنوان المنشورات) أو اتصل باستعلامات العملاء على هاتف رقم 070 316 08 34.

إن شركة تأمين NV Schade لديها الطموح لزيادة الإعانات الاجتماعية كل عام و ذلك وفقا لتطور الدخول في قطاع شركة صناعة المعادن و التقنية. إن شركة تأمين NV Schade تعتقد أنه من المهم أن تزيد إعانتك مع زيادة الدخول. هل زادت الرواتب في قطاع صناعة المعادن و التقنية أو صناعة السيارات بنسبة 2% أو أقل في سنة واحدة؟ في هذه الحالة ستقوم شركة تأمين NV Schade بزيادة المبلغ الأساسي للإعانات. إن هذا هو الراتب الذي كنت تحصل عليه في اليوم الأول لمرضك و ربطه بمؤشر لزيادته. إذا زادت الرواتب لأكثر من 2%، فإن شركة تأمين NV Schade تقرر في هذه الحالة نسبة زيادة المبلغ الأساسي للإعانة، و لكنها تقوم بعمل ذلك بنسبة 2% كحد ادنى. تبحث شركة تأمين NV Schade كل عام مجددا إمكانية زيادة الإعانات.

- هي تأمينات لتغطية الأضرار و التلفيات. أنك لا تبني أي حقوق في هذا التأمين. في حالة انتهاء تأمينك و أنت غير مريض، يتم إلغاء التغطية و إمكانية حصولك على إعانة من شركة تأمين NV Schade.
- يتخذون شكل اتفاق للحصول على الإعانة الإجتماعية. و يعني ذلك أن يعتمد حجم الإعانة على درجة العجز عن العمل و على الراتب الذي مازلت تحصل عليه.

هل تريد  
المزيد من المعلومات؟  
قم بزيارة موقعنا للإنترنت  
[www.nvschade-mt.nl](http://www.nvschade-mt.nl)

Postbus 16862 | 2500 BW Den Haag  
t. 070 316 08 34 | w. [nvschade-mt.nl](http://nvschade-mt.nl) | e. [info@nvschade-mt.nl](mailto:info@nvschade-mt.nl)

يمكن الإتصال هاتفيا بإستعلامات العملاء في أيام العمل من الساعة 8:00 صباحا و حتى 17:00 عصرا.

شركة تأمين NV Schade في قطاعات صناعة المعادن و التقنية، التسجيل في غرفة التجارة تحت رقم 27148461  
رقم التسجيل في AFM 12000620.

**NV Schadeverzekering**

قطاعات صناعة المعادن و التقنية